



# แผนยุทธศาสตร์ คณะศึกษาศาสตร์ มหาวิทยาลัยบูรพา ปีงบประมาณ 2564 - 2567

(ได้รับความเห็นชอบโดยที่ประชุมคณะกรรมการประจำคณะศึกษาศาสตร์  
ในคราวประชุมครั้งที่ 2/2564 เมื่อวันที่ 11 กุมภาพันธ์ พ.ศ. 2564)





แผนยุทธศาสตร์คณะศึกษาศาสตร์ มหาวิทยาลัยบูรพา  
ปีงบประมาณ พ.ศ. 2564 - 2567

(ได้รับความเห็นชอบโดยประชุมคณะกรรมการประจำคณะศึกษาศาสตร์  
ในคราวประชุมครั้งที่ 2/2564 วันพฤหัสบดีที่ 11 กุมภาพันธ์ พ.ศ. 2564)

# บทที่ 1

## ข้อมูลพื้นฐานและสภาพการณ์ทั่วไปของคณะศึกษาศาสตร์ มหาวิทยาลัยบูรพา

### ➔ ความเป็นมาคณะศึกษาศาสตร์

คณะศึกษาศาสตร์ มหาวิทยาลัยบูรพาจัดตั้งขึ้นเมื่อปี พ.ศ. 2534 ตามพระราชบัญญัติ มหาวิทยาลัยบูรพา พ.ศ. 2533 ซึ่งยกฐานะมาจากมหาวิทยาลัยศรีนครินทรวิโรฒ วิทยาเขตบางแสน ทั้งนี้ คณะศึกษาศาสตร์ มหาวิทยาลัยบูรพา มีประวัติความเป็นมา เริ่มตั้งแต่กระทรวงศึกษาธิการ ได้จัดตั้งโรงเรียนฝึกหัดครูชั้นสูง ณ ซอยประสานมิตร อำเภอพระโขนง จังหวัดพระนคร เมื่อปี พ.ศ. 2492 จากนั้นได้รับการยกฐานะขึ้นเป็นวิทยาลัยวิชาการศึกษาประสานมิตร ในปี พ.ศ. 2497 ต่อมาได้ขยายวิทยาเขตออกไปอีก 2 แห่ง คือ วิทยาเขตปทุมวัน และวิทยาเขตบางแสน ซึ่งก่อตั้งขึ้นเมื่อวันที่ 8 กรกฎาคม พ.ศ. 2498 นับเป็นจุดเริ่มต้นของคณะศึกษาศาสตร์ อย่างแท้จริง ต่อมาวิทยาลัยวิชาการศึกษาบางแสน ได้รับการพัฒนามาเป็นระยะจนกระทั่งในปี พ.ศ. 2517 วิทยาลัยวิชาการศึกษาได้รับการยกฐานะเป็นมหาวิทยาลัยศรีนครินทรวิโรฒ ตามพระราชบัญญัติมหาวิทยาลัยศรีนครินทรวิโรฒ พ.ศ. 2517 ส่งผลให้วิทยาลัยวิชาการศึกษาบางแสน เปลี่ยนฐานะเป็นมหาวิทยาลัยศรีนครินทรวิโรฒ วิทยาเขตบางแสน และปี พ.ศ. 2533 ได้มีการประกาศใช้พระราชบัญญัติมหาวิทยาลัยบูรพา พ.ศ. 2533 ขึ้น มหาวิทยาลัยศรีนครินทรวิโรฒ วิทยาเขตบางแสน จึงได้รับการยกฐานะเป็นมหาวิทยาลัยบูรพา และได้ประกาศจัดตั้งคณะศึกษาศาสตร์ มหาวิทยาลัยบูรพาขึ้น เพื่อดำเนินการผลิตบัณฑิตสายศึกษาศาสตร์ และที่เกี่ยวข้องจนถึงปัจจุบัน

### ➔ การบริหารงานของคณะศึกษาศาสตร์

#### ปรัชญา

สุโข ปญญาปฎิลาโก

ความได้ปัญญา ให้เกิดสุข

#### ปณิธาน

ความรู้ดี มีคุณธรรม นำสังคม

#### พันธกิจ

1. ผลิตครูมีอาชีพ นักการศึกษา และนักวิจัย ที่มีสมรรถนะแห่งอนาคต และรองรับการพัฒนากำลังคนในเขตพัฒนาพิเศษภาคตะวันออก
2. วิจัยและผลิตนวัตกรรมการเรียนรู้สู่สังคมแห่งความมั่นคง มั่งคั่ง และยั่งยืน
3. พัฒนาชุมชนเชิงพื้นที่ผ่านบริการวิชาการ ส่งเสริมศิลปวัฒนธรรม ภูมิปัญญาท้องถิ่น และสร้างสังคมแห่งการเรียนรู้

## วิสัยทัศน์

“ชุมปัญญาทางการศึกษาเพื่อผลิตครูมืออาชีพ นักการศึกษา และนักวิจัย  
ที่มีสมรรถนะแห่งอนาคต (Wisdom of Education for Producing Professional  
Teachers, Educators, and Researchers with Competencies of the Future)”

## คำอธิบาย

คณะศึกษาศาสตร์ เป็นชุมชนแห่งการเรียนรู้เพื่อการบ่มเพาะและพัฒนาครู นักการศึกษา  
นักวิจัย ให้มีสมรรถนะตรงกับความต้องการของผู้ใช้บัณฑิต ขับเคลื่อนเขตพัฒนาพิเศษภาคตะวันออกและ  
พัฒนากำลังคนของประเทศ ส่งเสริมการพัฒนานวัตกรรมการศึกษา โดยใช้เทคโนโลยีในการขับเคลื่อน  
ผลิตภาพการจัดการศึกษา เป็นครูนักการศึกษาและนักวิจัยมืออาชีพในยุค 4.0

## อัตลักษณ์คณะศึกษาศาสตร์

“ฉลาดรู้ ใฝ่ศึกษา สื่อสารดี มีคุณธรรม”

## เอกลักษณ์คณะศึกษาศาสตร์

“เป็นแหล่งการเรียนรู้ศาสตร์ทางการศึกษา เพื่อพัฒนาสมรรถนะแห่งอนาคต”

## ค่านิยมองค์กร (Core Values)

“SMART EDU”

S	Social Responsibility	สำนึกเพื่อสังคม
M	Moral	เพาะบ่มคุณธรรมชั้นครู
A	Adaptation	เรียนรู้ทันสถานการณ์
R	Relationship	สานสัมพันธ์ครู-ศิษย์
T	Technology and Innovation	ก้าวติดนวัตกรรม
E	Expert	ก้าวนำอย่างเชี่ยวชาญ
D	Diversity	ผสานความหลากหลาย
U	Unity	สู่เป้าหมายเป็นหนึ่งเดียว

## สมรรถนะหลักขององค์กร (Core Competency)

“เป็นผู้นำในการผลิตบัณฑิตครู นักการศึกษา และนักวิจัย ระดับชาติ”

## โครงสร้างองค์กรของคณะศึกษาศาสตร์

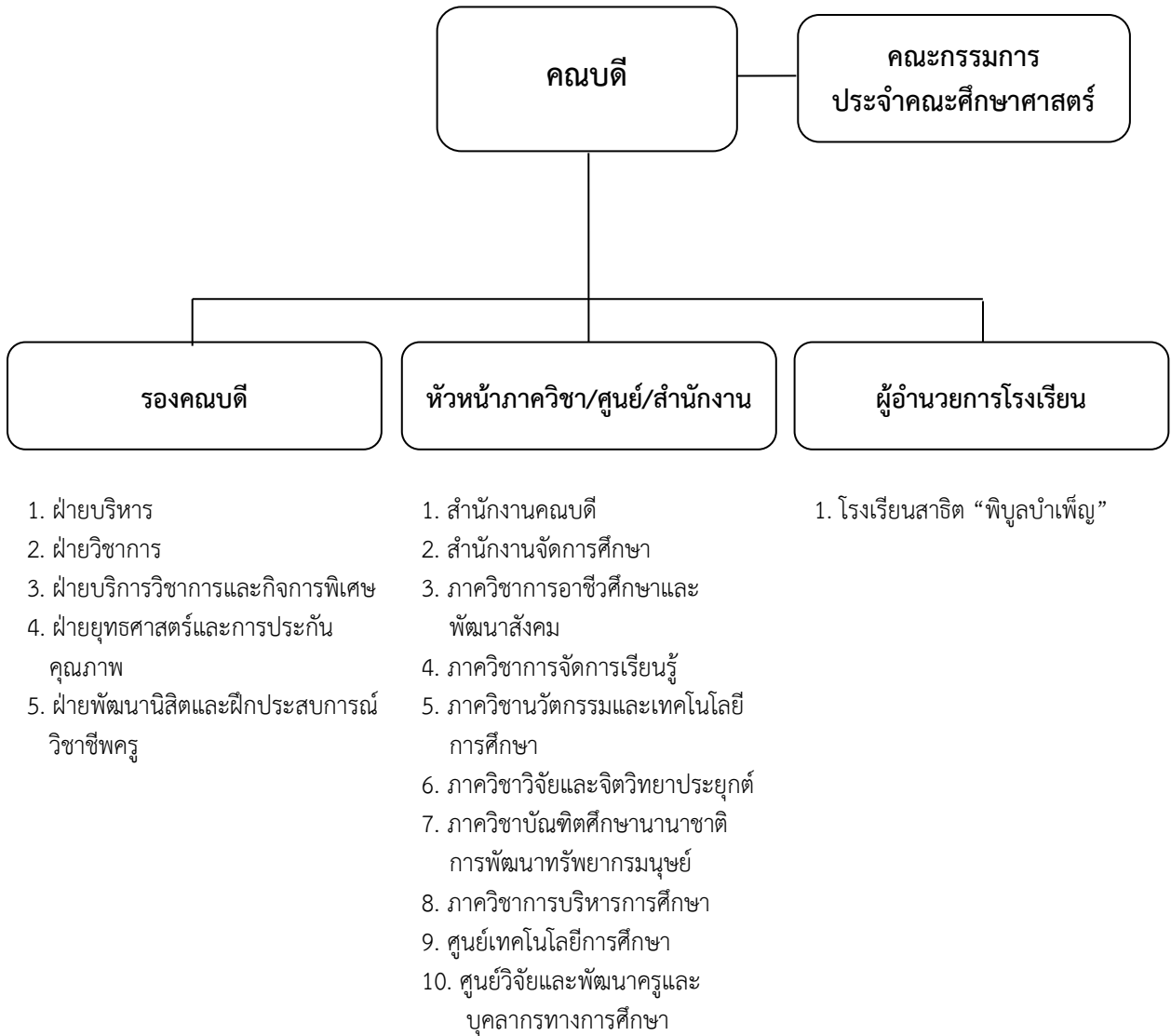
คณะศึกษาศาสตร์ เป็นส่วนงานระดับคณะของมหาวิทยาลัยในกำกับของรัฐ มีการปรับโครงสร้างองค์การตามการบริหารงานเป็น 11 หน่วยงาน ดังนี้

1. สำนักงานคนบตี
2. สำนักงานจัดการศึกษา
3. ภาควิชาการอาชีวศึกษาและพัฒนาสังคม
4. ภาควิชาการจัดการเรียนรู้
5. ภาควิชาวัฒนธรรมและเทคโนโลยีการศึกษา
6. ภาควิชาวิจัยและจิตวิทยาประยุกต์
7. ภาควิชาบัณฑิตศึกษานานาชาติการพัฒนาทรัพยากรมนุษย์
8. ภาควิชาการบริหารการศึกษา
9. ศูนย์เทคโนโลยีการศึกษา
10. ศูนย์วิจัยและพัฒนาครูและบุคลากรทางการศึกษา
11. โรงเรียนสาธิต “พิบูลบำเพ็ญ”

หมายเหตุ ที่ประชุมคณะกรรมการปฏิบัติหน้าที่แทนสภามหาวิทยาลัยบูรพา ในคราวประชุมครั้งที่ 5/2563 เมื่อวันที่ 21 พฤษภาคม พ.ศ. 2563 มีมติ อนุมัติยุบโรงเรียนสาธิตอาชีวศึกษา

# โครงสร้างการบริหาร

## คณะศึกษาศาสตร์ มหาวิทยาลัยบูรพา



หมายเหตุ ที่ประชุมคณะกรรมการปฏิบัติหน้าที่แทนสภามหาวิทยาลัยบูรพา ในคราวประชุมครั้งที่ 5/2563 เมื่อวันที่ 21 พฤษภาคม พ.ศ. 2563 มีมติ อนุมัติยุบโรงเรียนสาธิตอาชีวศึกษา

## ผู้บริหารคณะศึกษาศาสตร์

1. คณบดีคณะศึกษาศาสตร์ รองศาสตราจารย์ ดร.สฎายุ อีระวิชิตระกูล
2. รองคณบดีฝ่ายบริหาร ดร.เชวง ช้อนบุญ
3. รองคณบดีฝ่ายวิชาการ ผู้ช่วยศาสตราจารย์ ดร.เชษฐ์ ศิริสวัสดิ์
4. รองคณบดีฝ่ายบริการวิชาการและกิจกรรมพิเศษ ดร.อาพันธ์ชนิต เจนจิต  
(1 มิถุนายน 2562 – 31 ตุลาคม 2563)  
ดร.สุกัลยา สุเมธ  
(1 พฤศจิกายน 2563 – ปัจจุบัน)
5. รองคณบดีฝ่ายพัฒนานิสิตและฝึกประสบการณ์ วิชาชีพรู ดร.เกษมสันต์ เจริญพานิช
6. รองคณบดีฝ่ายยุทธศาสตร์และการประกันคุณภาพ การศึกษา ดร.ธนะวัฒน์ วรรณประภา
7. หัวหน้าภาควิชาการอาชีวศึกษาและพัฒนาสังคม ผู้ช่วยศาสตราจารย์ ดร.วรุดิ เพ็งพันธ์
8. หัวหน้าภาควิชาการจัดการเรียนรู้ ผู้ช่วยศาสตราจารย์ ดร.ปริญญา ทองสอน
9. หัวหน้าภาควิชานวัตกรรมและเทคโนโลยีการศึกษา ผู้ช่วยศาสตราจารย์ ดร.นคร ละลอกน้ำ
10. หัวหน้าภาควิชาวิจัยและจิตวิทยาประยุกต์ รองศาสตราจารย์ ดร.จุฑามาศ แหนจอน
11. หัวหน้าภาควิชาบัณฑิตศึกษานานาชาติ ดร.ปรัชนันท์ เจริญอารมณ์วัฒนา  
การพัฒนาทรัพยากรมนุษย์
12. หัวหน้าภาควิชาการบริหารการศึกษา ผู้ช่วยศาสตราจารย์ ดร.ประยูร อิ่มสวาสดี
13. หัวหน้าศูนย์เทคโนโลยีการศึกษา รองศาสตราจารย์ ดร.สฎายุ อีระวิชิตระกูล  
(เป็นผู้กำกับดูแล)  
(23 กันยายน 2561 – 31 ตุลาคม 2563)  
ดร.เชวง ช้อนบุญ  
(1 พฤศจิกายน 2563 – ปัจจุบัน)
14. ผู้อำนวยการโรงเรียนสาธิต “พิบูลบำเพ็ญ” รองศาสตราจารย์ ดร.ตฤณ กิตติการอำพล
15. หัวหน้าสำนักงานการศึกษา ผู้ช่วยศาสตราจารย์ ดร.เกษมสันต์ พานิชเจริญ
16. หัวหน้าสำนักงานคณบดี นางสาวกชชอุ เจริญผล

ข้อมูล ณ วันที่ 19 กุมภาพันธ์ พ.ศ. 2564

## คณะกรรมการประจำคณะศึกษาศาสตร์

- |   |  |
|---|--|
| 1. คณบดีคณะศึกษาศาสตร์<br>(รองศาสตราจารย์ ดร.สฎายุ อีระวนิชตระกูล)  | ประธานกรรมการ  |
| 2. ดร.บุญลือ ทองอยู่  | กรรมการผู้ทรงคุณวุฒิภายนอกคณะ  |
| 3. ดร.พรหมสวัสดิ์ ทิพย์คงคา   | กรรมการผู้ทรงคุณวุฒิภายนอกคณะ  |
| 4. ดร.สุเทพ ชิตยวงษ์  | กรรมการผู้ทรงคุณวุฒิภายนอกคณะ  |
| 5. ดร.จารุณี ตันติเวชวุฒิกุล  | กรรมการผู้ทรงคุณวุฒิภายนอกคณะ  |
| 6. ว่าที่ร้อยตรีอานนท์ สุขภาคกิจ  | กรรมการผู้ทรงคุณวุฒิภายนอกคณะ  |
| 7. รองคณบดีฝ่ายวิชาการ<br>ผู้ช่วยศาสตราจารย์ ดร.เชษฐ ศรีสวัสดิ์   | กรรมการ  |
| 8. รองคณบดีฝ่ายบริการวิชาการและกิจกรรมพิเศษ<br>ดร.อาพันธ์ชนิต เจนจิต<br>ดร.สุกัลยา สุเมอ  | กรรมการ<br>(1 มิถุนายน 2562 – 31 ตุลาคม 2563)<br>กรรมการ<br>(1 พฤศจิกายน 2563 – ปัจจุบัน)  |
| 9. รองคณบดีฝ่ายพัฒนานิสิตและ<br>ฝึกประสบการณ์วิชาชีพครู<br>ผู้ช่วยศาสตราจารย์ ดร.เกษมสันต์ พานิชเจริญ                             | กรรมการ  |
| 10. รองคณบดีฝ่ายยุทธศาสตร์และการประกันคุณภาพ<br>ผู้ช่วยศาสตราจารย์ ดร.ธนะวัฒน์ วรรณประภา  | กรรมการ  |
| 11. หัวหน้าภาควิชาการอาชีวศึกษาและ<br>พัฒนาสังคม<br>รองศาสตราจารย์ ดร.ตฤณ กิตติการอำพล<br>ผู้ช่วยศาสตราจารย์ ดร.วรวิภา เพ็ชรพันธ์ | กรรมการประเภทหัวหน้าภาควิชา<br>กรรมการประเภทหัวหน้าภาควิชา<br>(10 สิงหาคม 2563 – 12 ธันวาคม 2563)<br>กรรมการประเภทหัวหน้าภาควิชา<br>(14 ธันวาคม 2563 – ปัจจุบัน) |
| 12. หัวหน้าภาควิชาการจัดการเรียนรู้<br>ผู้ช่วยศาสตราจารย์ ดร.ปริญญา ทองสอน  | กรรมการประเภทหัวหน้าภาควิชา  |
| 13. หัวหน้าภาควิชาวิจัยและจิตวิทยาประยุกต์<br>รองศาสตราจารย์ ดร.จุฑามาศ แหนจอน  | กรรมการประเภทหัวหน้าภาควิชา  |
| 14. หัวหน้าภาควิชานวัตกรรมและเทคโนโลยีการศึกษา<br>ดร.นคร ละลอกน้ำ   | กรรมการประเภทหัวหน้าภาควิชา  |
| 15. หัวหน้าภาควิชาการบริหารการศึกษา<br>ผู้ช่วยศาสตราจารย์ ดร.ประยูร อิมสวาสดี   | กรรมการประเภทหัวหน้าภาควิชา  |
| 16. ผู้ช่วยศาสตราจารย์อติเดช น้อยไม้  | กรรมการประเภทผู้แทนคณาจารย์เต็มเวลาภายในคณะ  |
| 17. ดร.สมศิริ สิงห์ลพ   | กรรมการประเภทผู้แทนคณาจารย์เต็มเวลาภายในคณะ  |
| 18. ดร.สุกัลยา สุเมอ<br>ดร.อาพันธ์ชนิต เจนจิต   | กรรมการประเภทผู้แทนคณาจารย์เต็มเวลาภายในคณะ<br>(15 มกราคม 2563 – 31 ตุลาคม 2563)<br>กรรมการประเภทผู้แทนคณาจารย์เต็มเวลาภายในคณะ<br>(1 พฤศจิกายน 2563 – ปัจจุบัน) |



19. รองคณบดีฝ่ายบริหาร  
ดร.เชวง ช้อนบุญ
20. หัวหน้าสำนักงานคณบดี  
นางสาวกชนุช เจริญผล

กรรมการและเลขานุการ

ผู้ช่วยเลขานุการ

ข้อมูล ณ วันที่ 19 กุมภาพันธ์ พ.ศ. 2564

แผนยุทธศาสตร์คณะศึกษาศาสตร์ มหาวิทยาลัยบูรพา ประจำปีงบประมาณ พ.ศ. 2564 – 2567

วิสัยทัศน์	คำอธิบาย
<p data-bbox="203 331 416 368"><b>คณะศึกษาศาสตร์</b></p> <p data-bbox="203 384 322 421">ภาษาไทย:</p> <p data-bbox="495 432 1055 517"><b>“ขุมปัญญาทางการศึกษา เพื่อผลิตครูมืออาชีพ นักการศึกษา และนักวิจัย ที่มีสมรรถนะแห่งอนาคต”</b></p> <p data-bbox="203 628 353 665">ภาษาอังกฤษ:</p> <p data-bbox="237 676 1039 799"><b>Wisdom of Education for Producing Professional Teachers, Educators, and Researchers with Competencies of the Future</b></p>	<p data-bbox="1099 379 1995 612">คณะศึกษาศาสตร์ เป็นชุมชนแห่งการเรียนรู้เพื่อการป่มเพาะและพัฒนาครู นักการศึกษา นักวิจัย ให้มีสมรรถนะตรงกับความต้องการของผู้ใช้บัณฑิต ขับเคลื่อนเขตพัฒนาพิเศษภาคตะวันออกและพัฒนากำลังคนของประเทศ ส่งเสริมการพัฒนานวัตกรรมการศึกษา โดยใช้เทคโนโลยีในการขับเคลื่อนผลิตภาพ การจัดการศึกษา เป็นครูนักการศึกษาและนักวิจัยมืออาชีพในยุค 4.0</p>

คณะศึกษาศาสตร์	
ชุมปัญหาทางการศึกษา เพื่อผลิตครูมืออาชีพ นักการศึกษา และนักวิจัย ที่มีสมรรถนะแห่งอนาคต	
<b>ยุทธศาสตร์ที่ 1 :</b> การยกระดับคุณภาพการศึกษาสู่มาตรฐานสากล และการสร้างบุคลากรคุณภาพสนองต่อความต้องการของพื้นที่ภาคตะวันออกและของประเทศ	
P1-Obj.1 : ยกระดับคุณภาพการศึกษาสู่มาตรฐานระดับสากล	
P1-Obj.2 : ผลิตบุคลากรคุณภาพในระดับอุดมศึกษาสนองความต้องการพื้นที่ภาคตะวันออกและพัฒนากำลังคนของประเทศ	
P1-KR1-E คณะศึกษาศาสตร์ได้รับการจัดอันดับความนิยมในการศึกษาต่อระดับปริญญาตรี อยู่ใน 5 อันดับแรก ของสถาบันการผลิตครู	
P1-KR2-E ร้อยละผู้สำเร็จการศึกษาที่ได้รับการรับรองจากสภาวิชาชีพ	
P1-KR3 ร้อยละของหลักสูตรที่สอดคล้องเชิงพื้นที่	
P1-KR4 จำนวนหลักสูตรประกาศนียบัตร (Non-degree) ที่มีการดำเนินงานตามรูปแบบ EEC Model	
P1-KR5 จำนวนหลักสูตรมีปริญญา (Degree) ที่มีการดำเนินงานตามรูปแบบ EEC Model	
P1-KR6-E จำนวนหลักสูตรนานาชาติในคณะศึกษาศาสตร์	
P1-KR7 อัตราการได้งานทำของบัณฑิตในพื้นที่บริการของมหาวิทยาลัย	
P1-KR8-E ผลงานวิจัยของคณาจารย์และนิสิตที่ได้รับการตีพิมพ์ในระดับนานาชาติ	
P1-KR9-E จำนวนนิสิตต่างชาติที่เข้าศึกษาต่อในคณะศึกษาศาสตร์	
<b>ยุทธศาสตร์ที่ 2 :</b> การขับเคลื่อนชุมชนแห่งการเรียนรู้ และเป็นที่พึ่งของสถานศึกษาในภาคตะวันออก	
P2-Obj.1 : เป็นศูนย์กลางการวิจัยเพื่อการพัฒนาพื้นที่ภาคตะวันออก	
P2-KR1 จำนวน COE ที่สนับสนุนการพัฒนาพื้นที่ภาคตะวันออก	

คณะศึกษาศาสตร์	
ชุมปัญหาทางการศึกษา เพื่อผลิตครูมืออาชีพ นักการศึกษา และนักวิจัย ที่มีสมรรถนะแห่งอนาคต	
<b>ยุทธศาสตร์ที่ 3 :</b> การพัฒนาสู่องค์กรประสิทธิภาพสูงเพื่อการเติบโตอย่างยั่งยืน	
-----	
P3-Obj.1 : เป็นองค์กรประสิทธิภาพสูง	
P3-Obj.2 : เป็นองค์กรที่มีการเติบโตอย่างต่อเนื่องและยั่งยืน	
P3-Obj.3 : เป็นองค์กรที่ยึดหลักธรรมาภิบาลและการรับผิดชอบต่อสังคม	
P3-KR1 คะแนนการประเมินตามเกณฑ์รางวัลคุณภาพแห่งชาติหรือเทียบเคียงมุ่งสู่ระดับ TQC	
P3-KR2 ความยั่งยืนทางการเงิน	
P3-KR3 คะแนนการประเมินคุณธรรมและความโปร่งใสการดำเนินงานของหน่วยงานภาครัฐ (ITA)	
P3-KR4 คะแนนการประเมิน Green University	
P3-KR5 จำนวนรางวัลด้านชุมชนต้นแบบพื้นที่สีเขียว	

แผนยุทธศาสตร์คณะศึกษาศาสตร์ มหาวิทยาลัยบูรพา

พ.ศ. 2564 – 2567

(รายละเอียดจำแนกตาม Platform และเป้าหมายของ KR ในแต่ละปีงบประมาณ)

Platform 1 : การยกระดับคุณภาพการศึกษาสู่มาตรฐานสากล และการสร้างบุคลากรคุณภาพสนองต่อความต้องการของพื้นที่ภาคตะวันออกและของประเทศ		
P1-Obj1 : ยกระดับคุณภาพการศึกษาสู่มาตรฐานระดับสากล		P1-Obj2 : ผลิตบุคลากรคุณภาพในระดับอุดมศึกษาสนองความต้องการพื้นที่ภาคตะวันออกและพัฒนากำลังคนของประเทศ
<b>ผลสัมฤทธิ์ที่สำคัญ</b>		
P1-KR1 : คณะศึกษาศาสตร์ได้รับการจัดอันดับความนิยมในการศึกษาต่อระดับปริญญาตรีของสถาบันการผลิตครู	P1-KR4 : จำนวนหลักสูตรประกาศนียบัตร (Non-degree) ที่มีการดำเนินงานตามรูปแบบ EEC Model	P1-KR7 : อัตราการดำเนินงานทำของบัณฑิตในพื้นที่บริการของมหาวิทยาลัย
P1-KR2 : ร้อยละผู้สำเร็จการศึกษาที่ได้รับการรับรองจากสภาวิชาชีพ	P1-KR5 : จำนวนหลักสูตรมีปริญญา (Degree) ที่มีการดำเนินงานตามรูปแบบ EEC Model	P1-KR8 : ผลงานวิจัยของคณาจารย์และนิสิตที่ได้รับการตีพิมพ์ในระดับนานาชาติ
P1-KR3 : ร้อยละของหลักสูตรที่สอดคล้องเชิงพื้นที่	P1-KR6 : จำนวนหลักสูตรนานาชาติในคณะศึกษาศาสตร์	P1-KR9 : จำนวนนิสิตต่างชาติที่เข้าศึกษาต่อในคณะศึกษาศาสตร์

ผลสัมฤทธิ์ที่สำคัญ		ปีงบประมาณ			
		64	65	66	67
P1-KR1-E	คณะศึกษาศาสตร์ได้รับการจัดอันดับความนิยมในการศึกษาต่อระดับปริญญาตรีของสถาบันการผลิตครู	5	4	3	2
P1-KR2-E	ร้อยละผู้สำเร็จการศึกษาที่ได้รับการรับรองจากสภาวิชาชีพ	80	85	90	95
P1-KR3	ร้อยละของหลักสูตรที่สอดคล้องเชิงพื้นที่	85	90	95	100
P1-KR4	จำนวนหลักสูตรประกาศนียบัตร (Non-degree) ที่มีการดำเนินงานตามรูปแบบ EEC Model	1	1	1	1
P1-KR5	จำนวนหลักสูตรมีปริญญา (Degree) ที่มีการดำเนินงานตามรูปแบบ EEC Model	15	16	17	18
P1-KR6-E	จำนวนหลักสูตรนานาชาติในคณะศึกษาศาสตร์	2	2	4	4
P1-KR7	อัตราการดำเนินงานทำของบัณฑิตในพื้นที่บริการของมหาวิทยาลัย	80	82	84	86
P1-KR8-E	ผลงานวิจัยของคณาจารย์และนิสิตที่ได้รับการตีพิมพ์ในระดับนานาชาติ	3	4	5	6
P1-KR9-E	จำนวนนิสิตต่างชาติที่เข้าศึกษาต่อในคณะศึกษาศาสตร์	5	5	5	5

<b>Platform 1 : การยกระดับคุณภาพการศึกษาสู่มาตรฐานสากล และการสร้างบุคลากรคุณภาพสนองต่อความต้องการของพื้นที่ภาคตะวันออกและของประเทศ</b>		
<b>P1-Obj1 : ยกระดับคุณภาพการศึกษาสู่มาตรฐานระดับสากล</b>		<b>P1-Obj2 : ผลิตบุคลากรคุณภาพในระดับอุดมศึกษาสนองความต้องการพื้นที่ภาคตะวันออกและพัฒนากำลังคนของประเทศ</b>
<b>ผลสัมฤทธิ์ที่สำคัญ</b>		
P1-KR1-E : คณะศึกษาศาสตร์ได้รับการจัดอันดับความนิยมในการศึกษาต่อระดับปริญญาตรีของสถาบันการผลิตครู	P1-KR4 : จำนวนหลักสูตรประกาศนียบัตร (Non-degree) ที่มีการดำเนินงานตามรูปแบบ EEC Model	P1-KR7 : อัตราการได้งานทำของบัณฑิตในพื้นที่บริการของมหาวิทยาลัย
P1-KR2-E : ร้อยละของผู้สำเร็จการศึกษาที่ได้รับการรับรองจากสภาวิชาชีพ	P1-KR5 : จำนวนหลักสูตรมีปริญญา (Degree) ที่มีการดำเนินงานตามรูปแบบ EEC Model	P1-KR8-E : ผลงานวิจัยของคณาจารย์และนิสิตที่ได้รับการตีพิมพ์ในระดับนานาชาติ
P1-KR3 : ร้อยละของหลักสูตรที่สอดคล้องเชิงพื้นที่	P1-KR6-E : จำนวนหลักสูตรนานาชาติในคณะศึกษาศาสตร์	P1-KR9-E : จำนวนนิสิตต่างชาติที่เข้าศึกษาต่อในคณะศึกษาศาสตร์

<b>Program1 ระบบพัฒนาสมรรถนะกำลังคนระดับสากล</b>	<b>Program2 พัฒนากำลังคนระดับสูงรองรับเศรษฐกิจในพื้นที่ภาคตะวันออก</b>	<b>Program3 ส่งเสริมการเรียนรู้ตลอดชีวิตและทักษะอนาคต</b>
Pg1-Obj1 ส่งเสริมศักยภาพผู้เรียน และแรงงานในพื้นที่	Pg2-Obj1 พัฒนาหลักสูตรสร้างกำลังคนระดับสูงจากความต้องการของระบบเศรษฐกิจในพื้นที่	Pg3-Obj1 พัฒนาและส่งเสริมการเรียนรู้ตลอดชีวิตและทักษะอนาคต
Pg1-KR1 จำนวนหลักสูตรประกาศนียบัตร (Non-degree) ที่ได้รับการรับรองสมรรถนะ	Pg2-KR1 จำนวนสถานประกอบที่รับนิสิตเข้าโครงการ CWIE/EEC model	Pg3-KR1 จำนวนรายวิชา BUU – MOOCs (นับสะสม)
Pg1-KR2 จำนวนแรงงานที่เข้ารับการรับรองสมรรถนะ (Reskill/Up-skill)	Pg2-KR2 ร้อยละของสถานประกอบการในพื้นที่ภาคตะวันออกที่รับนิสิตเข้าโครงการ CWIE/EEC model	Pg3-KR2 จำนวนผู้ใช้บริการBUU – MOOCs (นับสะสม)
Pg1-KR3 จำนวนหลักสูตรมีปริญญาที่ได้รับการรับรองระดับสากล (เช่น AUN – QA, ABEST21 หรือ WFME เป็นต้น)		Pg3-KR3 จำนวนบัณฑิตจิตอาสา (ร้อยละของนิสิตระดับปริญญาตรีทั้งหมด)
<b>ตัวอย่างแผนงาน :</b>	<b>ตัวอย่างแผนงาน :</b>	<b>ตัวอย่างแผนงาน :</b>
<ul style="list-style-type: none"> <li>- พัฒนาหลักสูตรประกาศนียบัตรที่ได้รับการรับรองสมรรถนะ</li> <li>- ยกระดับการฝึกอบรมเพื่อพัฒนาทักษะสำหรับบุคลากรทางการศึกษาหรือบุคลากรวัยทำงาน (Re-skill/Up-skill)</li> <li>- สร้างระบบหรือกลไกเพื่อให้หลักสูตรมีปริญญาได้รับการรับรองระดับสากล</li> </ul>	<ul style="list-style-type: none"> <li>- พัฒนาหลักสูตรที่จัดการเรียนการสอนตามแนวทาง CWIE/EEC Model</li> <li>- พัฒนาหลักสูตรผู้ประกอบการและนวัตกรรมทางการศึกษา</li> <li>- ระบบกลั่นกรองสถานประกอบการ/สถานศึกษาที่รับนิสิตเข้าโครงการ CWIE/EEC Model</li> </ul>	<ul style="list-style-type: none"> <li>- พัฒนารายวิชาใน Platform MOOCs</li> <li>- สร้างและพัฒนาบัณฑิตจิตอาสา</li> </ul>

<b>Platform 1 : การยกระดับคุณภาพการศึกษาสู่มาตรฐานสากล และการสร้างบุคลากรคุณภาพสนองต่อความต้องการของพื้นที่ภาคตะวันออกและของประเทศ</b>		
<b>P1-Obj1 : ยกระดับคุณภาพการศึกษาสู่มาตรฐานระดับสากล</b>		<b>P1-Obj2 : ผลิตบุคลากรคุณภาพในระดับอุดมศึกษาสนองความต้องการพื้นที่ภาคตะวันออกและพัฒนากำลังคนของประเทศ</b>
<b>ผลสัมฤทธิ์ที่สำคัญ</b>		
P1-KR1-E : คณะศึกษาศาสตร์ได้รับการจัดอันดับความนิยมในการศึกษาต่อระดับปริญญาตรีของสถาบันการผลิตครู	P1-KR4 : จำนวนหลักสูตรประกาศนียบัตร (Non-degree) ที่มีการดำเนินงานตามรูปแบบ EEC Model	P1-KR7 : อัตราการได้งานทำของบัณฑิตในพื้นที่บริการของมหาวิทยาลัย
P1-KR2-E : ร้อยละผู้สำเร็จการศึกษาที่ได้รับการรับรองจากสภาวิชาชีพ	P1-KR5 : จำนวนหลักสูตรมีปริญญา (Degree) ที่มีการดำเนินงานตามรูปแบบ EEC Model	P1-KR8-E : ผลงานวิจัยของคณาจารย์และนิสิตที่ได้รับการตีพิมพ์ในระดับนานาชาติ
P1-KR3 : ร้อยละของหลักสูตรที่สอดคล้องเชิงพื้นที่	P1-KR6-E : จำนวนหลักสูตรนานาชาติในคณะศึกษาศาสตร์	P1-KR9-E : จำนวนนิสิตต่างชาติที่เข้าศึกษาต่อในคณะศึกษาศาสตร์

<b>Program4 การนำคณะศึกษาศาสตร์สู่การเป็นที่ยอมรับในระดับสากล</b>	<b>Program5 ยกระดับคุณภาพและความเป็นสากลของงานวิจัยผ่านความร่วมมือการทำงานวิจัยกับสถาบันการศึกษาจากต่างประเทศ</b>
<b>Pg4-Obj1 สร้างการรับรู้ในตราสัญลักษณ์มหาวิทยาลัยในระดับสากล</b>	<b>Pg5-Obj1 สร้างการรับรู้ในตราสัญลักษณ์มหาวิทยาลัยในระดับสากล</b>
Pg4-KR1 จำนวนกิจกรรมหรือโครงการที่ดำเนินการร่วมกับมหาวิทยาลัยที่ถูกจัดอันดับใน 500 ลำดับแรกของโลก	Pg5-KR1 จำนวนจำนวนงานวิจัย (สะสม) ที่มีความร่วมมือกับสถาบันการศึกษาต่างชาติ
Pg4-KR2 จำนวนกิจกรรมหรือโครงการที่ดำเนินการร่วมกับมหาวิทยาลัยที่ถูกจัดอันดับใน 500 ลำดับแรกของเอเชีย	Pg5-KR2 จำนวนงานวิจัยที่เผยแพร่ในฐานข้อมูล Scopus/ISI คิวไทล์ 1 หรือ 2
Pg4-KR3 จำนวนครั้งในการนำเสนอตราสัญลักษณ์มหาวิทยาลัยในกิจกรรมระดับสากล	
<b>ตัวอย่างแผนงาน :</b>	<b>ตัวอย่างแผนงาน :</b>
<ul style="list-style-type: none"> <li>- ส่งเสริมความร่วมมือและสร้างกิจกรรมร่วมกับมหาวิทยาลัยต่างประเทศที่ได้รับการยอมรับระดับสากล</li> <li>- สร้างการรับรู้ในตราสัญลักษณ์มหาวิทยาลัยบูรพาในระดับสากล</li> <li>- แผนการขับเคลื่อนคณะศึกษาศาสตร์สู่ลำดับความนิยมในการศึกษาต่อระดับปริญญาตรีของสถาบันการผลิตครู</li> </ul>	<ul style="list-style-type: none"> <li>- พัฒนาคณะทำงานร่วมกับนักวิจัยในต่างประเทศ</li> <li>- ส่งเสริม สนับสนุน และสร้างผลงานวิจัยที่ได้รับการตีพิมพ์เผยแพร่ในฐานข้อมูลระดับนานาชาติ</li> </ul>

Program1 ระบบพัฒนาสมรรถนะกำลังคนระดับสากล					
Pg1-Obj1. ส่งเสริมศักยภาพผู้เรียน และแรงงานในพื้นที่					
ผลสัมฤทธิ์		ปีงบประมาณ			
		64	65	66	67
Pg1-KR1	จำนวนหลักสูตรประกาศนียบัตร (Non-degree) ที่ได้รับการรับรองสมรรถนะ	1	1	1	1
Pg1-KR2	จำนวนแรงงานที่เข้ารับการรับรองสมรรถนะ (Re-skill/Up-skill)	30	45	60	75
Pg1-KR3	จำนวนหลักสูตรมีปริญญาที่ได้รับการรับรองระดับสากล (เช่น AUN – QA, ABEST21 หรือ WFME เป็นต้น)	1	1	2	2

Program2 พัฒนากำลังคนระดับสูงรองรับระบบเศรษฐกิจในพื้นที่ภาคตะวันออก					
Pg2-Obj1. พัฒนาหลักสูตรสร้างกำลังคนระดับสูงจากความต้องการของระบบเศรษฐกิจในพื้นที่					
ผลสัมฤทธิ์		ปีงบประมาณ			
		64	65	66	67
Pg2-KR1	จำนวนสถานประกอบที่รับนิสิตเข้าโครงการ CWIE/EEC model	15	20	25	30
Pg2-KR2	ร้อยละของสถานประกอบการในพื้นที่ภาคตะวันออกที่รับนิสิตเข้าโครงการ CWIE/EEC model	70	75	80	85

Program3 ส่งเสริมการเรียนรู้ตลอดชีวิตและทักษะอนาคต					
Pg3-Obj1. พัฒนาและส่งเสริมการเรียนรู้ตลอดชีวิตและทักษะอนาคต					
ผลสัมฤทธิ์		ปีงบประมาณ			
		64	65	66	67
Pg3-KR1	จำนวนรายวิชา BUU – MOOCs (นับสะสม)	1	2	3	4
Pg3-KR2	จำนวนผู้ใช้บริการ BUU – MOOCs (นับสะสม)	30	60	90	120
Pg3-KR3	จำนวนบัณฑิตจิตอาสา (ร้อยละของนิสิตระดับปริญญาตรีทั้งหมด)	5	10	15	20



Program4 การนำมหาวิทยาลัยสู่การเป็นที่ยอมรับในระดับสากล					
Pg4-Obj1. สร้างการรับรู้ในตราสัญลักษณ์มหาวิทยาลัยในระดับสากล					
ผลสัมฤทธิ์		ปีงบประมาณ			
		64	65	66	67
Pg4-KR1	จำนวนกิจกรรมหรือโครงการที่ดำเนินการร่วมกับมหาวิทยาลัยที่ถูกจัดอันดับใน 500 ลำดับแรกของโลก	1	1	2	2
Pg4-KR2	จำนวนกิจกรรมหรือโครงการที่ดำเนินการร่วมกับมหาวิทยาลัยที่ถูกจัดอันดับใน 500 ลำดับแรกของเอเชีย	1	2	3	4
Pg4-KR3	จำนวนครั้งในการนำเสนอตราสัญลักษณ์มหาวิทยาลัยในกิจกรรมระดับสากล (รวม รร.สาขาฯ)	6	6	6	6

Program5 ยกระดับคุณภาพและความเป็นสากลของงานวิจัยผ่านความร่วมมือการทำวิจัยกับสถาบันการศึกษาจากต่างประเทศ					
Pg5-Obj1. สร้างการรับรู้ด้านคุณภาพงานวิจัยในระดับสากล					
ผลสัมฤทธิ์		ปีงบประมาณ			
		64	65	66	67
Pg5-KR1	จำนวนงานวิจัย (สะสม) ที่มีความร่วมมือกับสถาบันการศึกษาต่างชาติ	1	1	2	2
Pg5-KR2	จำนวนงานวิจัยที่เผยแพร่ในฐานข้อมูล Scopus/ISI ครอบคลุม 1 หรือ 2 (รวม รร. สาขาฯ)	3	3	3	3

Platform 2 : การขับเคลื่อนชุมชนแห่งการเรียนรู้ และเป็นที่พึ่งของสถานศึกษาในภาคตะวันออกเฉียง

P2-Obj.1 : เป็นศูนย์กลางการวิจัยเพื่อการพัฒนาพื้นที่ภาคตะวันออกเฉียง

ผลสัมฤทธิ์ที่สำคัญ

P2-KR1 : จำนวน COE ที่สนับสนุนการพัฒนาพื้นที่ภาคตะวันออกเฉียง

ผลสัมฤทธิ์ที่สำคัญ		ปีงบประมาณ			
		64	65	66	67
P2-KR1	จำนวน COE ที่สนับสนุนการพัฒนาพื้นที่ภาคตะวันออกเฉียง (สะสม)	-	-	1	2

Program1 พัฒนาเศรษฐกิจฐานรากภาคตะวันออกเฉียงด้วยงานวิจัยและนวัตกรรม

Pg1-Obj1 ส่งเสริมให้นักวิจัยปฏิบัติงานร่วมกับผู้ใช้ประโยชน์จากงานวิจัยและนวัตกรรม

Pg1-KR1 จำนวนโครงการบริการวิชาการที่พัฒนาชุมชนภาคตะวันออกเฉียง

Pg1-KR2-E จำนวนโครงการส่งเสริมศิลปวัฒนธรรม ภูมิปัญญาท้องถิ่นร่วมกับชุมชน

ตัวอย่างแผนงาน :

- สนับสนุนและดำเนินการโครงการบริการวิชาการที่สร้างมูลค่าเพิ่มให้กับชุมชนภาคตะวันออกเฉียง
- สนับสนุนและดำเนินการโครงการส่งเสริมศิลปวัฒนธรรมภูมิปัญญาท้องถิ่นร่วมกับชุมชน

Program1 พัฒนาเศรษฐกิจฐานรากภาคตะวันออกเฉียงด้วยงานวิจัยและนวัตกรรม

Pg1-Obj1 ส่งเสริมให้นักวิจัยปฏิบัติงานร่วมกับผู้ใช้ประโยชน์จากงานวิจัยและนวัตกรรม

ผลสัมฤทธิ์ที่สำคัญ		ปีงบประมาณ			
		64	65	66	67
Pg1-KR1	จำนวนโครงการบริการวิชาการที่พัฒนาชุมชนภาคตะวันออกเฉียง	3	4	5	6
Pg1-KR2-E	จำนวนโครงการส่งเสริมศิลปวัฒนธรรมภูมิปัญญาท้องถิ่นร่วมกับชุมชน	3	4	5	6

Platform 3 : การพัฒนาคณะผู้องค์กรที่มีคุณภาพเพื่อผลการดำเนินงานที่เป็นเลิศ		
P3-Obj1 : เป็นองค์กรประสิทธิภาพสูง	P3-Obj2 : เป็นองค์กรที่มีการเติบโตอย่างต่อเนื่องและยั่งยืน	P3-Obj3 : เป็นองค์กรที่ยึดหลักธรรมาภิบาลและการรับผิดชอบต่อสังคม
ผลสัมฤทธิ์ที่สำคัญ		
P3-KR1 : คะแนนการประเมินตามเกณฑ์รางวัลคุณภาพแห่งชาติหรือเทียบเคียงมุ่งสู่ระดับ TQC	P3-KR3 : คะแนนการประเมินคุณภาพและความโปร่งใสการดำเนินงานของหน่วยงานภาครัฐ (ITA)	P3-KR5 : จำนวนรางวัลด้านชุมชนต้นแบบพื้นที่สีเขียว
P3-KR2 : ความยั่งยืนทางการเงิน	P3-KR4 : คะแนนการประเมิน Green University	

ผลสัมฤทธิ์ที่สำคัญ		ปีงบประมาณ			
		64	65	66	67
P3-KR1	คะแนนการประเมินตามเกณฑ์รางวัลคุณภาพแห่งชาติหรือเทียบเคียงมุ่งสู่ระดับ TQC	150	200	300	400
P3-KR2	ความยั่งยืนทางการเงิน	6	6	10	10
P3-KR3	คะแนนการประเมินคุณภาพและความโปร่งใสการดำเนินงานของหน่วยงานภาครัฐ (ITA)	85	90	95	95
P3-KR4	คะแนนการประเมิน Green University	4,000	5,000	5,500	6,000
P3-KR5	จำนวนรางวัลด้านชุมชนต้นแบบพื้นที่สีเขียว	0	0	1	2

Platform 3 : การพัฒนาคณะผู้องค์กรที่มีคุณภาพเพื่อผลการดำเนินงานที่เป็นเลิศ		
P3-Obj1 : เป็นองค์กรประสิทธิภาพสูง	P3-Obj2 : เป็นองค์กรที่มีการเติบโตอย่างต่อเนื่องและยั่งยืน	P3-Obj3 : เป็นองค์กรที่ยึดหลักธรรมาภิบาลและการรับผิดชอบต่อสังคม
ผลสัมฤทธิ์ที่สำคัญ		
P3-KR1 : คะแนนการประเมินตามเกณฑ์รางวัลคุณภาพแห่งชาติหรือเทียบเคียงมุ่งสู่ระดับ TQC	P3-KR3 : คะแนนการประเมินคุณภาพและความโปร่งใสการดำเนินงานของหน่วยงานภาครัฐ (ITA)	P3-KR5 : จำนวนรางวัลด้านชุมชนต้นแบบพื้นที่สีเขียว
P3-KR2 : ความยั่งยืนทางการเงิน	P3-KR4 : คะแนนการประเมิน Green University	

Program1 มุ่งสู่องค์กรที่มีการบริหารจัดการเป็นเลิศ	Program2 พัฒนาระบบบริหารประสิทธิภาพรายรับ-รายจ่าย	Program3 การเป็นองค์กรสีเขียวด้านสถานที่และโครงสร้างพื้นฐาน
Pg1-Obj1 เพิ่มประสิทธิภาพการดำเนินงานขององค์กร	Pg2-Obj1 สร้างสมความมั่นคงทางการเงินขององค์กร	Pg3-Obj1 สนับสนุนให้คณะศึกษาศาสตร์มีพื้นที่สีเขียวเพิ่มมากขึ้น
Pg1-KR1 จำนวน New Believer ด้านความเป็นเลิศ EdPEX Criteria & Assessor และ TQA Criteria & Assessor	Pg2-KR1 ร้อยละของรายได้ที่มีการเติบโต	Pg3-KR1 ร้อยละการเพิ่มขึ้นของพื้นที่สีเขียว
Pg1-KR2 ผลคะแนนการประเมินระดับ EdPEX	Pg2-KR2 ร้อยละของเงินรายได้สุทธิที่เพิ่มขึ้น	Pg3-KR2 จำนวนกิจกรรมเพื่อส่งเสริมสิ่งแวดล้อม พลังงาน และความยั่งยืน
<b>ตัวอย่างแผนงาน :</b>	<b>ตัวอย่างแผนงาน :</b>	<b>ตัวอย่างแผนงาน :</b>
- ส่งเสริม และสนับสนุนพัฒนา New Believer ด้าน EdPEX และ TQA	- สร้างรายได้จากการดำเนินกิจกรรมวิจัย และบริการวิชาการ	- สร้างพื้นที่สีเขียวที่มีความหลากหลายของพืชพรรณ
- สร้างระบบและกลไกเพื่อรองรับการประเมิน EdPEX ระดับ 200	- สร้างวินัยการใช้จ่ายงบประมาณเพื่อให้เกิดความคุ้มค่าสูงสุด	- สร้างและส่งเสริมกิจกรรมด้านสิ่งแวดล้อม พลังงาน และความยั่งยืน

Program1 มุ่งสู่องค์กรที่มีการบริหารจัดการเป็นเลิศ					
Pg1-Obj1 เพิ่มประสิทธิภาพการบริหารงานขององค์กร					
ผลสัมฤทธิ์ที่สำคัญ		ปีงบประมาณ			
		64	65	66	67
Pg1-KR1	จำนวน New Believer ด้านความเป็นเลิศ EdPEX Criteria & Assessor และ TQA Criteria & Assessor	1	1	2	2
Pg1-KR2	ผลคะแนนการประเมิน EdPEX	200	200	250	300

Program2 พัฒนาระบบบริหารประสิทธิภาพรายรับ-รายจ่าย					
Pg2-Obj1 สร้างความมั่นคงทางการเงินขององค์กร					
ผลสัมฤทธิ์ที่สำคัญ		ปีงบประมาณ			
		64	65	66	67
Pg2-KR1	ร้อยละของรายได้ที่มีการเติบโต	4	4.5	5	5.5
Pg2-KR2	ร้อยละของเงินรายได้สุทธิที่เพิ่มขึ้น	12	12	12	12

Program3 การเป็นองค์กรสีเขียวด้านสถานที่และโครงสร้างพื้นฐาน					
Pg3-Obj1 สนับสนุนให้คณะศึกษาศาสตร์มีพื้นที่สีเขียวเพิ่มมากขึ้น					
ผลสัมฤทธิ์ที่สำคัญ		ปีงบประมาณ			
		64	65	66	67
Pg3-KR1	ร้อยละการเพิ่มขึ้นของพื้นที่สีเขียว	0.5	1	1.5	2
Pg3-KR2	จำนวนกิจกรรมเพื่อส่งเสริมสิ่งแวดล้อม พลังงาน และความยั่งยืน	3	4	5	6

Platform 3 : การพัฒนาคณะผู้องค์กรที่มีคุณภาพเพื่อผลการดำเนินงานที่เป็นเลิศ		
P3-Obj1 : เป็นองค์กรประสิทธิภาพสูง	P3-Obj2 : เป็นองค์กรที่มีการเติบโตอย่างต่อเนื่องและยั่งยืน	P3-Obj3 : เป็นองค์กรที่ยึดหลักธรรมาภิบาลและการรับผิดชอบต่อสังคม
ผลสัมฤทธิ์ที่สำคัญ		
P3-KR1 : คะแนนการประเมินตามเกณฑ์รางวัลคุณภาพแห่งชาติหรือเทียบเคียงมุ่งสู่ระดับ TQC	P3-KR3 : คะแนนการประเมินคุณภาพและความโปร่งใสการดำเนินงานของหน่วยงานภาครัฐ (ITA)	P3-KR5 : จำนวนรางวัลด้านชุมชนต้นแบบพื้นที่สีเขียว
P3-KR2 : ความยั่งยืนทางการเงิน	P3-KR4 : คะแนนการประเมิน Green University	

Program4 การเป็นองค์กรสีเขียวด้านพลังงานและการเปลี่ยนแปลงสภาพภูมิอากาศ	Program5 การเป็นองค์กรสีเขียวด้านของเสีย	Program6 การเป็นองค์กรสีเขียวด้านน้ำ
Pg4-Obj1 สนับสนุนให้องค์กรใช้พลังงานอย่างมีประสิทธิภาพและให้ความสำคัญในการจัดหาพลังงานทดแทน	Pg5-Obj1 สนับสนุนให้องค์กรมีการจัดการของเสียและการหมุนเวียนของเสียกลับมาใช้ใหม่	Pg6-Obj1 สนับสนุนให้องค์กรลดการใช้น้ำและการนำน้ำเสียกลับมาใช้ใหม่
Pg4-KR1 การลดลงของปริมาณการใช้พลังงานไฟฟ้าเทียบจากปี 63 (ร้อยละ)	Pg5-KR1 การลดลงของปริมาณการเกิดขยะในพื้นที่คณะศึกษาศาสตร์เทียบจากปี 63 (ร้อยละ)	Pg6-KR1 การลดลงของปริมาณการใช้น้ำประปาเทียบจากปี 63 (ร้อยละ)
<b>ตัวอย่างแผนงาน :</b>	<b>ตัวอย่างแผนงาน :</b>	<b>ตัวอย่างแผนงาน :</b>
- สร้างมาตรการลดปริมาณการใช้พลังงานไฟฟ้า	- การคัดแยก และการจัดการขยะมูลฝอยและขยะอันตราย	- สร้างมาตรการลดปริมาณการใช้น้ำประปา
- สร้างเสริมการใช้อุปกรณ์เพื่อส่งเสริมการประหยัดพลังงานไฟฟ้า	- ลดปริมาณขยะจากกระดาษด้วยการใช้ระบบสารสนเทศเพิ่มขึ้น	

Program4 การเป็นองค์กรสีเขียวด้านพลังงานและการเปลี่ยนแปลงสภาพภูมิอากาศ					
Pg4-Obj1 สนับสนุนให้องค์กรใช้พลังงานอย่างมีประสิทธิภาพและให้ความสำคัญในการจัดหาพลังงานทดแทน					
ผลสัมฤทธิ์ที่สำคัญ		ปีงบประมาณ			
		64	65	66	67
Pg4-KR1	การลดลงของปริมาณการใช้พลังงานไฟฟ้าเทียบจากปี 63 (ร้อยละ)	5	6	7	8

Program5 การเป็นองค์กรสีเขียวด้านของเสีย					
Pg5-Obj1 สนับสนุนให้องค์กรมีการจัดการของเสียและการหมุนเวียนของเสียกลับมาใช้ใหม่					
ผลสัมฤทธิ์ที่สำคัญ		ปีงบประมาณ			
		64	65	66	67
Pg5-KR1	การลดลงของปริมาณการเกิดขยะในพื้นที่ของคณะศึกษาศาสตร์เทียบจากปี 63 (ร้อยละ)	15	20	25	30

Program6 การเป็นองค์กรสีเขียวด้านน้ำ					
Pg6-Obj1 สนับสนุนให้องค์กรลดการใช้น้ำและการนำน้ำเสียกลับมาใช้ใหม่					
ผลสัมฤทธิ์ที่สำคัญ		ปีงบประมาณ			
		64	65	66	67
Pg6-KR1	การลดลงของปริมาณการใช้น้ำประปาเทียบจากปี 63 (ร้อยละ)	5	6	7	8

\*\*\*\*\*



คำสั่งคณะกรรมการศึกษา ศาสตร์ มหาวิทยาลัยบูรพา  
ที่ ๓๐๗ / ๒๕๖๓

เรื่อง แต่งตั้งคณะกรรมการพัฒนาและยกร่างแผนยุทธศาสตร์คณะศึกษาศาสตร์ มหาวิทยาลัยบูรพา  
ด้วย Objective and Key Results (OKRs)

สืบเนื่องจากแผนยุทธศาสตร์คณะศึกษาศาสตร์ มหาวิทยาลัยบูรพา พ.ศ. ๒๕๕๙ - ๒๕๖๓ ใกล้สิ้นสุดระยะเวลาการดำเนินงานในปีงบประมาณ พ.ศ. ๒๕๖๓ และในปีงบประมาณ พ.ศ. ๒๕๖๒ - ๒๕๖๓ คณะศึกษาศาสตร์ ได้ดำเนินการประชุมระดมความคิดเห็น รวมถึงการสัมมนาเพื่อพัฒนาแผนยุทธศาสตร์คณะศึกษาศาสตร์ ฉบับใหม่ มาอย่างต่อเนื่อง ประกอบกับแผนยุทธศาสตร์มหาวิทยาลัยบูรพา ประจำปีงบประมาณ พ.ศ. ๒๕๖๔ - ๒๕๖๗ ได้รับอนุมัติโดยสภามหาวิทยาลัยบูรพา ในคราวประชุมครั้งที่ ๘/๒๕๖๓ เมื่อวันที่ ๑๘ สิงหาคม พ.ศ. ๒๕๖๓ ดังนั้น เพื่อให้การพัฒนาแผนยุทธศาสตร์คณะศึกษาศาสตร์ มหาวิทยาลัยบูรพา ฉบับใหม่ เป็นไปด้วยความเรียบร้อย มีประสิทธิภาพ และมีความสอดคล้องกับแผนยุทธศาสตร์มหาวิทยาลัยบูรพา อาศัยอำนาจตามความในมาตรา ๓๕ แห่งพระราชบัญญัติมหาวิทยาลัยบูรพา พ.ศ. ๒๕๕๐ และอำนาจตามข้อ ๒๒ (๓) ของข้อบังคับมหาวิทยาลัยบูรพา ว่าด้วยการกำหนดตำแหน่ง คุณสมบัติ วิธีการสรรหา อำนาจ และหน้าที่ และการพ้นจากตำแหน่งของหัวหน้าส่วนงาน พ.ศ. ๒๕๖๑ ประกอบกับคำสั่งคณะกรรมการปฏิบัติหน้าที่แทนสภามหาวิทยาลัย ที่ ๐๐๐๒๗/๒๕๖๑ ลงวันที่ ๒๐ กันยายน พ.ศ. ๒๕๖๑ เรื่อง แต่งตั้งคณบดีคณะศึกษาศาสตร์ จึงขอแต่งตั้งบุคคลต่อไปนี้ เป็นคณะกรรมการพัฒนาและยกร่างแผนยุทธศาสตร์คณะศึกษาศาสตร์ มหาวิทยาลัยบูรพา ด้วย Objective and Key Results (OKRs) ดังนี้

ที่ปรึกษา

๑. รองศาสตราจารย์ ดร.สุภายู ชีระวนิชตระกูล คณบดีคณะศึกษาศาสตร์  
หน้าที่ ให้คำแนะนำและคำปรึกษาการพัฒนาและยกร่างแผนยุทธศาสตร์คณะศึกษาศาสตร์  
มหาวิทยาลัยบูรพา ด้วย Objective and Key Results (OKRs)

คณะกรรมการพัฒนาและยกร่างประเด็นยุทธศาสตร์ Platform ที่ ๑

- |  |                  |
|--|------------------|
| ๑. รองคณบดีฝ่ายวิชาการ<br>(ผู้ช่วยศาสตราจารย์ ดร.เชษฐ ศรีสวัสดิ์)                        | ประธานกรรมการ    |
| ๒. รองคณบดีฝ่ายยุทธศาสตร์และการประกันคุณภาพ<br>(ผู้ช่วยศาสตราจารย์ ดร.ธนวัฒน์ วรรณประภา) | รองประธานกรรมการ |
| ๓. หัวหน้าภาควิชาการอาชีวศึกษาและพัฒนาสังคม<br>(ผู้ช่วยศาสตราจารย์ ดร.วรุฒม์ เฟิงพันธ์)  | กรรมการ          |

๔. หัวหน้าภาควิชา...



- |   |                            |
|---|----------------------------|
| ๔. หัวหน้าภาควิชาการจัดการเรียนรู้<br>(ผู้ช่วยศาสตราจารย์ ดร.ปริญญา ทองสอน)                       | กรรมการ                    |
| ๕. หัวหน้าภาควิชานวัตกรรมและเทคโนโลยีการศึกษา<br>(ผู้ช่วยศาสตราจารย์ ดร.นคร ละลอกน้ำ)             | กรรมการ                    |
| ๖. หัวหน้าภาควิชาวิจัยและจิตวิทยาประยุกต์<br>(รองศาสตราจารย์ ดร.จุฑามาศ แทนจอน)                   | กรรมการ                    |
| ๗. หัวหน้าภาควิชาบัณฑิตศึกษานานาชาติการพัฒนา<br>ทรัพยากรมนุษย์<br>(ดร.ปรีชนันท์ เจริญอาภรณ์วัฒนา) | กรรมการ                    |
| ๘. หัวหน้าภาควิชาการบริหารการศึกษา<br>(ผู้ช่วยศาสตราจารย์ ดร.ประยูร อิ่มสวาสดี)                   | กรรมการ                    |
| ๙. หัวหน้าสำนักงานการศึกษา<br>(ดร.เกษมสันต์ พานิชเจริญ)   | กรรมการ                    |
| ๑๐. นางวาสนา กลมอ่อน  | กรรมการและเลขานุการ        |
| ๑๑. นางจรรุวรรณ รักเริ่มวงษ์  | กรรมการและผู้ช่วยเลขานุการ |
| ๑๒. นางวทัญญู นาวิเศษ   | กรรมการและผู้ช่วยเลขานุการ |

#### หน้าที่

๑. ระดมความคิดเห็นและยกร่างประเด็นยุทธศาสตร์ Platform ที่ ๑
๒. ร่าง Objective and Key Results (OKRs) ของประเด็นยุทธศาสตร์ที่ ๑ และกำหนดค่าเป้าหมายของ KRs ตามปีงบประมาณ พ.ศ. ๒๕๖๔ - ๒๕๖๗
๓. ร่าง Program พร้อมกับ Objective และ KRs ในแต่ละ Program ของประเด็นยุทธศาสตร์ Platform ที่ ๑

#### คณะกรรมการพัฒนาและยกร่างประเด็นยุทธศาสตร์ Platform ที่ ๒

- |   |                  |
|---|------------------|
| ๑. รองคณบดีฝ่ายบริการวิชาการและกิจการพิเศษ<br>(ดร.อาพันธ์ชนิต เจนจิต)                     | ประธานกรรมการ    |
| ๒. รองคณบดีฝ่ายยุทธศาสตร์และการประกันคุณภาพ<br>(ผู้ช่วยศาสตราจารย์ ดร.ธนะวัฒน์ วรรณประภา) | รองประธานกรรมการ |
| ๓. หัวหน้าภาควิชาการอาชีวศึกษาและพัฒนาสังคม<br>(ผู้ช่วยศาสตราจารย์ ดร.วรวิมล เฟื่องพันธ์) | กรรมการ          |
| ๔. หัวหน้าภาควิชาการจัดการเรียนรู้<br>(ผู้ช่วยศาสตราจารย์ ดร.ปริญญา ทองสอน)               | กรรมการ          |
| ๕. หัวหน้าภาควิชานวัตกรรมและเทคโนโลยีการศึกษา<br>(ผู้ช่วยศาสตราจารย์ ดร.นคร ละลอกน้ำ)     | กรรมการ          |
| ๖. หัวหน้าภาควิชาวิจัยและจิตวิทยาประยุกต์<br>(รองศาสตราจารย์ ดร.จุฑามาศ แทนจอน)           | กรรมการ          |

๗. หัวหน้าภาควิชา...

- |   |                            |
|---|----------------------------|
| ๗. หัวหน้าภาควิชาบัณฑิตศึกษานานาชาติการพัฒนา<br>ทรัพยากรมนุษย์<br>(ดร.ปรัชนันท์ เจริญอาภรณ์วัฒนา) | กรรมการ                    |
| ๘. หัวหน้าภาควิชาการบริหารการศึกษา<br>(ผู้ช่วยศาสตราจารย์ ดร.ประยูร อิ่มสวาสดี)                   | กรรมการ                    |
| ๙. หัวหน้าสำนักงานการศึกษา<br>(ดร.เกษมสันต์ พานิชเจริญ)   | กรรมการ                    |
| ๑๐. นางวาสนา กลมอ่อน  | กรรมการและเลขานุการ        |
| ๑๑. นางจรรุวรรณ รักเริ่มวงษ์  | กรรมการและผู้ช่วยเลขานุการ |
| ๑๒. นางวทีญญา นาวิเศษ   | กรรมการและผู้ช่วยเลขานุการ |

### หน้าที่

๑. ระดมความคิดเห็นและยกร่างประเด็นยุทธศาสตร์ Platform ที่ ๒
๒. ร่าง Objective and Key Results (OKRs) ของประเด็นยุทธศาสตร์ที่ ๒ และกำหนดค่าเป้าหมายของ KRs ตามปีงบประมาณ พ.ศ. ๒๕๖๔ – ๒๕๖๗
๓. ร่าง Program พร้อมกับ Objective และ KRs ในแต่ละ Program ของประเด็นยุทธศาสตร์ Platform ที่ ๒

### คณะกรรมการพัฒนาและยกร่างประเด็นยุทธศาสตร์ Platform ที่ ๓

- |   |                  |
|---|------------------|
| ๑. รองคณบดีฝ่ายบริหาร<br>(ดร.เชวง ช้อนบุญ)  | ประธานกรรมการ    |
| ๒. รองคณบดีฝ่ายยุทธศาสตร์และการประกันคุณภาพ<br>(ผู้ช่วยศาสตราจารย์ ดร.ธนะวัฒน์ วรรณประภา)         | รองประธานกรรมการ |
| ๓. หัวหน้าภาควิชาการอาชีวศึกษาและพัฒนาสังคม<br>(ผู้ช่วยศาสตราจารย์ ดร.วรวิทย์ เฟิงพันธ์)          | กรรมการ          |
| ๔. หัวหน้าภาควิชาการจัดการเรียนรู้<br>(ผู้ช่วยศาสตราจารย์ ดร.ปริญญา ทองสอน)                       | กรรมการ          |
| ๕. หัวหน้าภาควิชานวัตกรรมและเทคโนโลยีการศึกษา<br>(ผู้ช่วยศาสตราจารย์ ดร.นคร ละลอกน้ำ)             | กรรมการ          |
| ๖. หัวหน้าภาควิชาวิจัยและจิตวิทยาประยุกต์<br>(รองศาสตราจารย์ ดร.จุฑามาศ แหนจอน)                   | กรรมการ          |
| ๗. หัวหน้าภาควิชาบัณฑิตศึกษานานาชาติการพัฒนา<br>ทรัพยากรมนุษย์<br>(ดร.ปรัชนันท์ เจริญอาภรณ์วัฒนา) | กรรมการ          |
| ๘. หัวหน้าภาควิชาการบริหารการศึกษา<br>(ผู้ช่วยศาสตราจารย์ ดร.ประยูร อิ่มสวาสดี)                   | กรรมการ          |

๙. หัวหน้าสำนักงาน...

- |   |                            |
|---|----------------------------|
| ๙. หัวหน้าสำนักงานการศึกษา<br>(ดร.เกษมสันต์ พานิชเจริญ) | กรรมการ                    |
| ๑๐. นางวาสนา กลมอ่อน                                    | กรรมการและเลขานุการ        |
| ๑๑. นางจรรุวรรณ รักเริ่มวงศ์                            | กรรมการและผู้ช่วยเลขานุการ |
| ๑๒. นางวทัญญู นาวิเศษ                                   | กรรมการและผู้ช่วยเลขานุการ |

หน้าที่

๑. ระดมความคิดเห็นและยกร่างประเด็นยุทธศาสตร์ Platform ที่ ๓
๒. ร่าง Objective and Key Results (OKRs) ของประเด็นยุทธศาสตร์ที่ ๓ และกำหนดค่าเป้าหมายของ KRs ตามปีงบประมาณ พ.ศ. ๒๕๖๔ – ๒๕๖๗
๓. ร่าง Program พร้อมกับ Objective และ KRs ในแต่ละ Program ของประเด็นยุทธศาสตร์ Platform ที่ ๓

ทั้งนี้ ตั้งแต่บัดนี้เป็นต้นไป

สั่ง ณ วันที่ ๓ กันยายน พ.ศ. ๒๕๖๓



(รองศาสตราจารย์ ดร.สุภายู ชีระวิชิตระกุล)  
คณบดีคณะศึกษาศาสตร์ ปฏิบัติการแทน  
อธิการบดีมหาวิทยาลัยบูรพา



แพทยศาสตร์คณะศึกษาศาสตร์ มหาวิทยาลัยบูรพา  
ปีงบประมาณ พ.ศ. 2564 - 2567

---

## ขอขอบคุณ

ผู้บริหาร คณาจารย์ และบุคลากรในสังกัดคณะศึกษาศาสตร์ มหาวิทยาลัยบูรพาทุกท่าน  
สำหรับความร่วมมือและการมีส่วนร่วม  
กับการจัดทำแผนยุทธศาสตร์คณะศึกษาศาสตร์ มหาวิทยาลัยบูรพา ปีงบประมาณ พ.ศ. 2564 - 2567  
ให้สำเร็จลุล่วงด้วยดี

**ที่ปรึกษา :** รองศาสตราจารย์ ดร.สฎายุ ธีระวณิชตระกูล  
คณบดีคณะศึกษาศาสตร์

**คณะผู้จัดทำ :** ผู้ช่วยศาสตราจารย์ ดร.ธนะวัฒน์ วรรณประภา  
รองคณบดีฝ่ายยุทธศาสตร์และการประกันคุณภาพ  
นางวาสนา กลมอ่อน  
นักวิเคราะห์นโยบายและแผนชำนาญการ

จำนวนพิมพ์ 3 เล่ม

**จัดพิมพ์โดย :-**

ฝ่ายยุทธศาสตร์และการประกันคุณภาพ

คณะศึกษาศาสตร์ มหาวิทยาลัยบูรพา

169 ถนนลงหาดบางแสน ตำบลแสนสุข อำเภอเมือง จังหวัดชลบุรี 20131

โทรศัพท์ 0-3810-2084, โทรสาร 0-3839-1043